

里程定位服务器调试记录

产品名称	里程定位服务器		
型号规格	DT-200-SVR		
序列号	F23300C014、F23300C016、、F23300C017、、F23300C026、、F23300C030		
里程定位服务器调试			
序号	调试项目	调试结果	备注
1	定位同步软件安装		
2	软件调试		
3	调试定位同步软件		
<p style="text-align: center;">调试完成图</p> <p>端口设置-编码器，勾选“自动判断车头”才有速度，不勾选没速度。</p>			

注：“服务器调试”是根据里程定位服务器工艺文件指导完成。

安 装 人：_____

安装日期： ____年____月____日



F23300C014

F23300C016

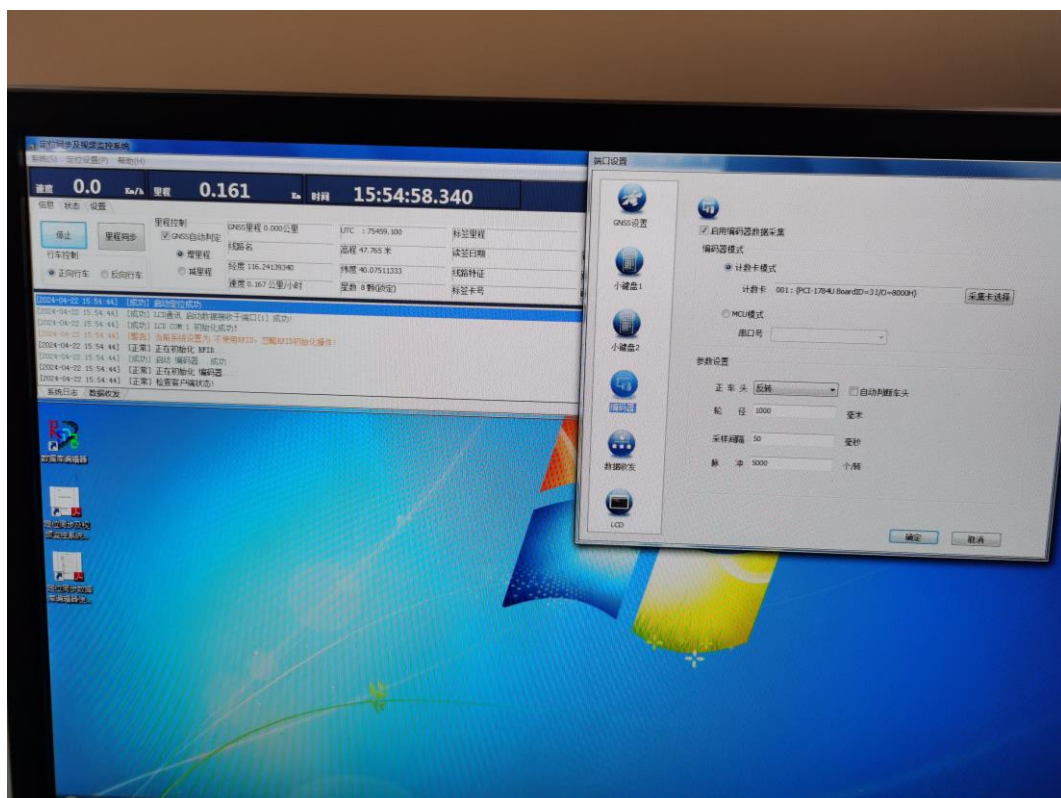


F23300C017

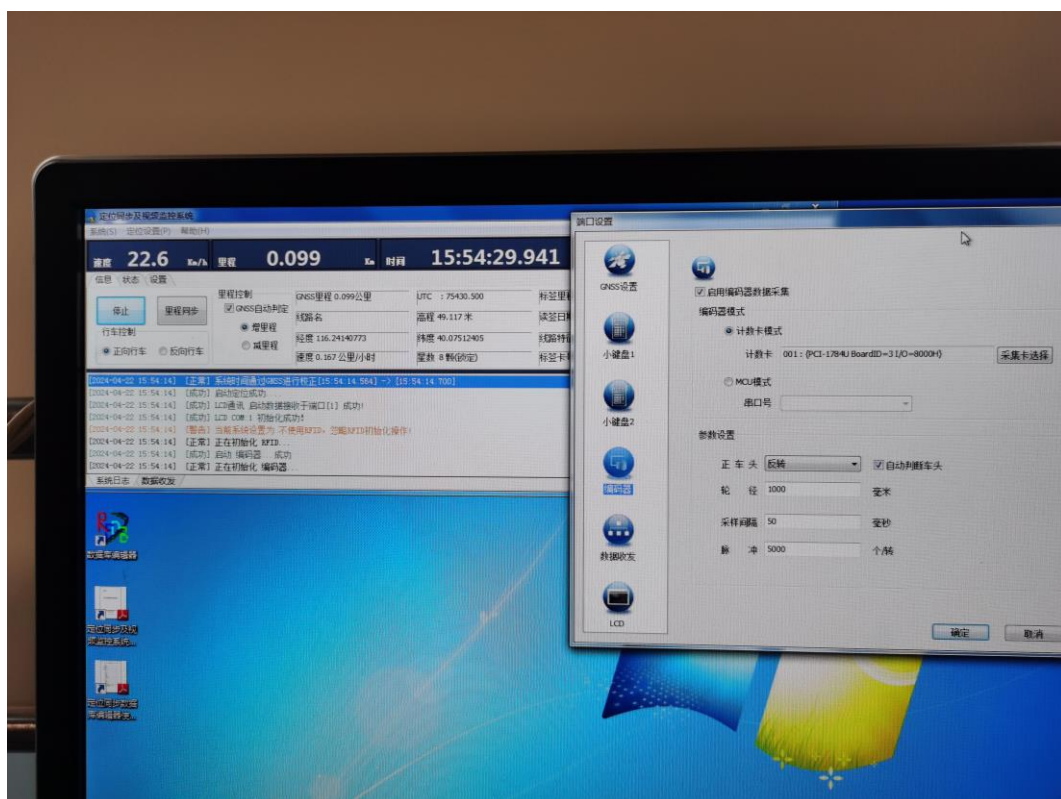
F23300C026



F23300C030



自动判断车头不勾选没速度



自动判断车头勾选有速度